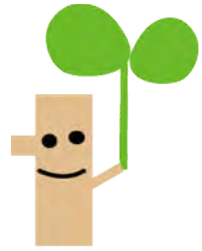


平成24年度

親サポ

10月報告



日時：平成24年10月20日(土)

～みんなで、一緒に考えよう～

テーマ：『若者の就労について』

講師：サポステふくい 総括コーディネーター 白崎久美

今回の親サポは『若狭ものづくり美学舎』で行われました。

今年度からサテライトが若狭町に移り2回目の親サポです。

嶺北での事例を2つ話させていただきました。サポステに来られる方は、「前向きに、今の状態を何とか変えたい」と思っておられる方々です。仕事に対する不安がある方には、御自身の得意な事はもちろん、



苦手さ加減を理解して頂き、上手く行かないと思った具体的な状況を教えて頂き、どう工夫すれば上手く出来そうか？と一緒に悩み、考え、話し合っただけで無理の無い方法で実行していく事で自信を付けて行って頂きます。自分で自分を見つめて、悩んで、どうするかを決めて、実行する事で、付いてくる結果を受け入れられるように成っていきます。良い結果、良くない結果が出た時も、それからの事を一緒にスタッフと考えて行きますので、ご本人が納得した方向で進んでいきます。社会に対する不安がある場合は、話したい事をとことん話して頂いて、これからどうしたいのか？を考えていける様子であれば、具体的に本人が無理なく出来ると思える、小さな課題からこなして頂き、その状態を見守ります。出来なくてもやってみようとして頑張った事を評価して支援します。まずは『一人で抱え込まない』ことが大事で、ご家族の悩みも聴かせて頂き、本人への関わり方や、環境や周りからのストレスを、どうしたら減らせるのかを考えて、変える努力を一緒に少しずつ実行していきます。時間が長く掛かることもありますが『一人ではない』ことを実感して頂くことからスタート出来るように思えます。

今年度から立ち上がった『若狭町子ども・若者サポートセンター』（福井県初のサポセン）のスタッフにも来て頂いて、若狭町の『赤ちゃんから大人まで』の幅広い支援が出来るようになったことを話して頂き、人が育つ為に必要な養育的な関わり方や、考え方、問題点を話し合い、相談に来ていただく必要性や具体的な支援の仕方を話し合いました。家族、教育、医療、地域での、時代の変化と現在の環境の中での若者の生き方を、考えていかなければいけないと感じました。

最後に、来て頂いたご家族の悩みや、これからどうなるのか？どうしていくと良いのか？等を、皆で話し合い、信頼感や連携の必要性、または支援をするスタッフの益々の成長が期待されていると強く思った時間となりました。

若狭町にお住まいの方で、子育てや、園児、小学生、中学生のお悩みは『若狭サポセン』へお気軽にご相談ください。その他の不登校や中退、無就業の方は、毎週火曜に、私がサテライトに通っておりますので、家族以外の人との会話が少ない15歳から39歳までの働くことで悩んでおられる方は、お気軽にサポステに予約を入れて、普段思っている事を、会話の練習も含めてお話しくださればと願っております。本日、参加された皆さんお疲れ様でした。

参加された皆さんの感想

- * うちの子とよく似た感じの事例だったので、同じように上手く進んで就労に繋がって欲しいと思った。
- * 事例で、親が肯定的な関わりを相談員から具体的に教えてもらって、実際にやっている事を知り、家族も、子どもも相談員と一緒に考え、良い方に変わっていく様子が見れて良かった。羨ましいと思った。等々

平成24年度

親サポ

(親のためのセミナー)

～みんなで、一緒に考えよう～



ふくい若者サポートステーション「サポステふくい」は、若年無業者の方への就労支援を行う機関です。ご本人への支援はもちろんのこと、ご本人を支える親御さんの方々への支援も行っております。

今年度も、毎月第3土曜日にセミナーを予定しております。講師による講話の他、グループワークや参加者同士の交流会など、同じ悩みを抱える方々同士の交流や情報交換等をしていただく時間を設けています。

「親子関係はどうあったら良いのか」、「子どもとどう接していけば良いのか」、「解決に向かうにはどうしたら良いのか」など、一緒に考えていきませんか？ ぜひ、ご参加ください。

- 対象：若年無業者のお子さんを持つご家族の方
定員：20名
場所：福井県社会福祉センター内（福井市光陽）
日時：毎月第3土曜日 13:30～16:00
内容：講師によるセミナー50分・グループワーク50分
リラックスタイム（フリー交流会）30分

予約方法：(0776) 21-0311・(0770) 24-2130

事前にふくい若者サポートステーションまでお電話下さい。



12月のセミナー 平成24年12月15日 開催

セミナー講師 福井大学教授 松木 健一 氏

【お問い合わせ】



ふくい若者サポートステーション 『サポステふくい』

〒910-0026 福井県福井市光陽2丁目3-22

福井県社会福祉センター 1F TEL:0776-21-0311

サテライト（嶺南地域対象の相談窓口）

〒919-1504 三方上中郡若狭町大鳥羽 27-13-4

JR 小浜線大鳥羽駅舎内【若狭ものづくり美学舎】

TEL:0770-64-1788