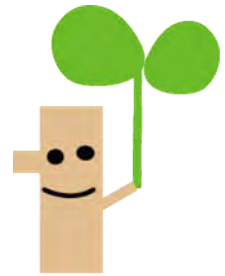


平成24年度



ふくい若者サポートステーションは

通称 『サポステふくい』 と呼ばれています。

今年度より、毎週火曜日にサポステのスタッフがJR大鳥羽駅舎内の『若狭ものづくり美学舎』で、サテライトとして就労支援の相談をさせて頂くことになりました。

働きたくても働けない若者を対象とした、就労の支援機関です。

“自分はどんな仕事に向いているんだろう”、“私は考え方がマイナスの方に行ってしまうなあ”など、考えたり、感じている人は、ぜひ、お越しください。

メインは面談ですが、職業興味検査や、性格検査も、行っております。

向いている仕事かどの分野なのかも大事ですが、「どんな仕事はしない方が良いのか」が分かるだけでも安心しませんか。

また、自分の考え方のクセなどが分かると、いろんな場面での対処の仕方も見えてくるのではないのでしょうか。

本人さんだけでなく、親御さんやご家族の方もいらしてください。

今年度も6月20日から11月22日まで、県内の全市町を『出前相談会』としてサポステや連携機関のスタッフが回ります。住んでいる地域ではなく、開催されている場所なら、いつでも、どこでも相談に来てくださればよいので、お気軽にお越しください。嶺南の出前相談のあとは、サテライトの『若狭ものづくり美学舎』に繋いで行きたいと思います。

相談内容には守秘義務があります。安心してお話しください。

詳しくは、来られた時にご説明致します。

- * 『サポステはふくい』は、仕事の斡旋はしておりません。
- * 小浜や敦賀のハローワークとも連携を取っている相談機関です。
- * 相談は無料です。

どうぞ、宜しくお願ひ申し上げます。

『サポステふくい』 総括コーディネーター 白崎久美

平成24年度 親のためのセミナー 嶺南での「親サポ」

～みんなで、一緒に考えよう～

サポステふくいには、15歳～39歳までの若者を対象とし、就労までの自立支援を行う機関です。働くまでの過程で悩んだり、つまずいたりしている方、人との接し方で悩んでいる方などが、問題を解決できるように支援を行っています。本人の希望を尊重しながら、就労を目指して共に考えます。

今年度は、嶺南地域での「保護者向けセミナー」を開催します。講師による講話の他、グループワークや参加者同士の交流会など、同じ悩みを抱える方々同士の交流や情報交換等をしていただく時間を設けています。

「働いて欲しいのに子どもが働いてくれない。」「働いてもすぐやめてしまうのは、どうして…。」「子どもとどう接していけば良いのか」など、一緒に考えていきませんか？ぜひ、ご参加ください。

- 対 象：働いていないお子さんを持つご家族の方
定 員：20名
場 所：若狭ものづくり美学舎（若狭町 JR 小浜線大鳥羽駅舎内）
日 時：年2回 土曜日 13:30～16:00（予定）
内 容：講師によるセミナー、グループワーク・リラックスタイム
（フリー交流会）など

予約方法：(0776) 21-0311・(0770) 64-1788

事前にふくい若者サポートステーション、もしくはサテライトまでお電話下さい。



10月の親サポ 平成24年10月20日 開催

テーマ：若者の就労支援について

進行：総括コーディネーター 白崎 久美

『若狭町子ども・若者サポートセンター』スタッフと共に、
嶺南地域の若者の自立支援について考えます。



【お問い合わせ】

ふくい若者サポートステーション 『サポステふくい』
〒910-0026 福井県福井市光陽 2丁目3-22

福井県社会福祉センター 1F
TEL: 0776-21-0311

サテライト（嶺南地域対象の相談窓口）

〒919-1504 三方上中郡若狭町大鳥羽 27-13-4

JR小浜線大鳥羽駅舎内【若狭ものづくり美学舎】

TEL: 0770-64-1788