

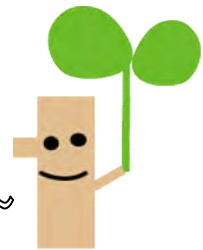
平成23年度

親サポ

1月報告



～みんなで、一緒に考えよう～



日時：平成24年1月21日(土)

テーマ：『共依存と自立支援 Q&A』

講師：教員短期大学教授 龍谿 乗峰 氏

1月の親サポは、15名の方にお集まりいただきました。

龍谿先生は、まず、ご自身の生き立ちを語られました。周囲の方たちによくしてもらい、先生は、進路に関しては、父親の勧めから行動してきた機会が多く、“自らが経験を積んで自分の個性を育てる”という機会が少なかったと思うとおっしゃいました。

そして、成長し自立していく過程では、自分で悩みながら、失敗も成功も自分自身が経験し、自分のものにすることが大事だと考えられるようになったそうです。

この経験は、今の教育に関しても同じ印象があり、学業の成績が中心になった進路指導をして、経験で得られる個性や特性の面での進路指導は行えていないのではないだろうかと言われました。例えば、職人の仕事は、体験して得られる手ごたえを重視します。そのような体験で得られるものを認められ、個性や可能性を肯定的に支援できたら、自立支援につながるのではないかと。そして、そうした自立支援には、エスカレーター式や二段跳び、三段跳びの方法は存在しません。緩やかに、時間とともに伸びてゆくの本来の自立なのでしょうと先生はおっしゃいます。

このお話から、「親が子に口出しをするということは、親からすれば、親心で手助けのつもりでも、子からすれば負担になっていることがある…。親が声かけをしようと関わり方を変えても、本人には愚痴としてしか受け止めてないのではないかと…」という感想をもつ親御さんもいました。

また、本人の自立支援を阻害するひとつの要因として、「共依存」のお話をされました。「共依存」とは、本人が相手に依存するだけでなく、相手もその態度に依存することを言い、お互いがそこから離れることに不安を感じてしまうところに特徴があります。そのような依存し合う関係に、安心し安定を感じてしまうと、関係を変えることが難しくなるのです。

その話を聞き、「本人への関わり方のさじ加減が分からない。」といった悩みを打ち明ける方もおりました。

こういった依存しあう関係を改善するためには、本人が変わろうとする機会を捉えて、親として関わり方を変えていくことが必要と先生はおっしゃいます。カウンセリングの中で、親子関係の状態を聞き、どういったところが、「共依存」になっているのか、どうしていくとよいか具体的に話し合っていくことが、私たちの仕事なのだとお話をされました。

『共依存と自立支援』というテーマは、親子関係のあり方を考えさせるテーマだったのではないのでしょうか。具体的な支援は、サポステスタッフまでご相談ください。個別に面談いたします。



参加された皆さんの感想

- *子供の変化のシグナルを見つけられるように、よく観察していこうと思います。
- *不安に思っていることに助言いただいて参加してよかったと思います。
- *分かりやすく、共感できた。アドバイスが良かった。

平成23年度

親サポ

～みんなで、一緒に考えよう～



ふくい若者サポートステーション「サポステふくい」は、若年無業者の方への就労支援を行う機関です。ご本人への支援はもちろんのこと、ご本人を支える親御さんの方々への支援も行っております。

今年度も、毎月第3土曜日にセミナーを予定しております。講師による講話の他、グループワークや参加者同士の交流会など、同じ悩みを抱える方々同士の交流や情報交換等をしていただく時間を設けています。

「親子関係はどうあったら良いのか」、「子どもとどう接していけば良いのか」、「解決に向かうにはどうしたら良いのか」など、一緒に考えていきませんか？ ぜひ、ご参加ください。

- 対象：若年無業者のお子さんを持つご家族の方
定員：20名
場所：福井県社会福祉センター2階（福井市光陽）
日時：毎月第3土曜日 13:30～16:00
内容：講師によるセミナー50分・グループワーク50分
リラックスタイム（フリー交流会）30分

予約方法：(0776) 21-0311

事前にふくい若者サポートステーションまでお電話下さい。



開催日	セミナー講師
平成23年 4月16日	金沢工業大学 心理科学研究科 教授 塩谷 亨 氏
平成23年 5月21日	福井大学 教育地域科学部 教授 松木 健一 氏
平成23年 6月18日	サポステふくい 総括コーディネーター 白崎 久美
平成23年 7月16日	敦賀短期大学 地域総合科学科 教授 龍谿 乗峰 氏
平成23年 8月20日	金沢工業大学 心理科学研究科 教授 塩谷 亨 氏
平成23年 9月17日	福井県教育カウンセラー事務局 向井 清和 氏
平成23年10月15日	金沢工業大学 心理科学研究科 教授 塩谷 亨 氏
平成23年11月19日	福井県教育カウンセラー事務局 向井 清和 氏
平成23年12月17日	福井大学 教育地域科学部 教授 松木 健一 氏
平成24年 1月21日	敦賀短期大学 地域総合科学科 教授 龍谿 乗峰 氏
平成24年 2月18日	福井大学 保健管理センター准教授 細田 憲一 氏
平成24年 3月17日	敦賀短期大学 地域総合科学科 教授 龍谿 乗峰 氏

※ 6月の講師は、松木先生の予定でしたが、先生のご都合により、変更となりました。ご了承ください。

【お問い合わせ】

ふくい若者サポートステーション 『サポステふくい』

〒910-0026 福井県福井市光陽2丁目3-22

福井県社会福祉センター 2F

TEL：0776-21-0311