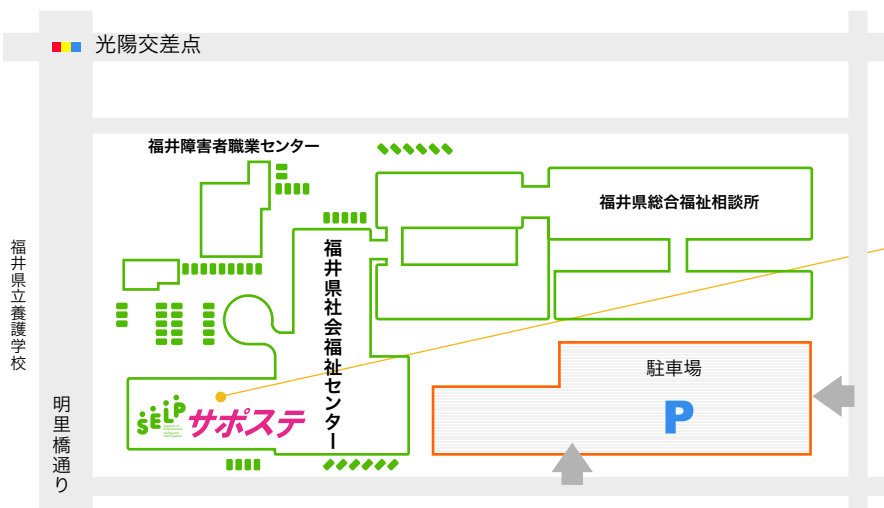
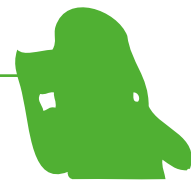




YOUTH SUPPORT STATION FUKUI

ふくい若者サポートステーション



京福バス：
福井駅前3番のりば／駅前大通り2番のりばから、
県社会福祉センター下車。

スマイルバス：
福井駅前6番のりばから、光陽生協病院前下車。

ふくい若者サポートステーション

〒910-0026
福井県福井市光陽 2-3-22 福井県社会福祉センター内
TEL. 0776-21-0311 ・ FAX. 0776-21-0313
E-mail. info@fukui-yss.com
URL. <http://www.fukui-yss.com/>